

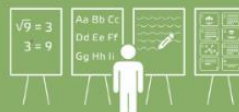


EVROPSKÁ UNIE
Evropské strukturální a investiční fondy
Operační program Výzkum, vývoj a vzdělávání



ORGANIZAČNÍ STRUKTURA

**Místní akční plán pro ORP
Jablunkov II**
reg. č. projektu
CZ.02.3.68/0.0/0.0/17_047/0009093





Realizační tým

Zodpovídá za koordinaci projektových aktivit, organizační a provozní stránku projektu, dosažení plánovaných cílů projektu včetně naplnění plánovaných výstupů a výsledků projektu a zajišťování efektivní komunikace na všech úrovních realizace projektu.

- **Manažer projektu** – zodpovídá za celkovou realizaci projektu, za splnění stanovených cílů a výstupů, za dodržení časového harmonogramu a stanoveného rozpočtu, sledování správnosti a vyhodnocování naplňování monitorovacích indikátorů projektu. Zodpovídá za sledování správnosti změn v projektu. Vede členy projektového týmu administrativního i odborného, vč. RT Implementace. Zodpovídá za provádění řízení rizik projektu, hodnocení průběhu realizace projektu, správnost výběrových/zadávacích řízení. Připravuje zprávy o realizaci projektu, zodpovídá za věcnou správnost. Komunikuje s poskytovatelem finanční podpory, reportuje stav projektu směrem k poskytovateli dotace, nadřízeným a členům realizačního týmu projektu. Účastní se kontrol projektu. Zabezpečuje činnost řídicího výboru a dalších částí organizační struktury projektu. Ve spolupráci s realizačním týmem organizuje společné vzdělávací a informační aktivity. Účastní se aktivit souvisejících s přímou podporou škol, školských zařízení a dalších vzdělávacích zařízení v oblasti řízení kvality vzdělávání. Pravidelně vyhodnocuje realizované aktivity a dosahované cíle projektu, je zodpovědný za evaluaci projektu. Zajišťuje a organizuje jednání s účastníky projektu, organizuje společné vzdělávací a další aktivity v rámci projektu, organizuje workshopy a diskuze v území k jednotlivým částem MAP (analýza, strategický rámec MAP). Zajišťuje chod kanceláře projektu, vede administrativní agentu projektu. Zodpovídá za vedení a věcnou správnost administrativy projektu. Kontroluje vedení dokumentace projektu. Obstarává agendu příchozí a odchozí pošty projektu za vedení operativní evidence, vedení provozní korespondence, adresářů, statistik. Připravuje podklady k jednáním a k realizaci aktivit, zhotovuje zápisy, kompletuje a archivuje projektovou dokumentaci. Kompletuje a archivuje dokumentaci o projektu. Je zodpovědný za dodržování pravidel publicity.
- **Finanční manažer projektu** – zodpovídá za finanční řízení, správnost a platby projektu, např. dohlíží nad financováním projektu a stavem rozpočtu projektu, kontroluje a připravuje podklady pro žádosti o platbu, zpracovává žádosti o platbu, připravuje podklady pro finanční části zpráv o realizaci projektu, účastní se kontrol projektu. Podílí se na činnostech souvisejících s účetnictvím projektu, evidencí účetních dokladů, vedením bankovního účtu. Připravuje personální podklady pro uzavírání pracovních poměrů. Zpracovává případné finanční změny projektu. Reportuje finanční stav projektu směrem k poskytovateli dotace a nadřízeným. Zajišťuje realizaci případných veřejných/zadávacích řízení, realizuje cenové poptávky,



zajišťuje zveřejnění údajů o zadávaných veřejných zakázkách v elektronickém systému v průběhu celého procesu zadávání a realizace zakázky. Komunikuje s dodavatelem služeb a dodávek. Kontroluje a zpracovává podklady pro úhradu mezd RT MAP. Úzce spolupracuje s manažerem projektu v rovině administrativního dosažení cílů a výstupů. Úzce spolupracuje s PS Financování v záležitosti možnosti úhrad aktivit projektu z paušálních nákladů, případně z jiných zdrojů žadatele.

- **Specialista na strategii a plánování** – odborný a kvalifikovaný pracovník na oblast strategického řízení a plánování pro oblast vzdělávání. Poskytuje odborné poradenství a konzultace k řízení projektu MAP na všech úrovních. Účastní se seminářů realizovaných poskytovatelem dotace. Účastní se seminářů, diskusních panelů a konferencí pořádaných na úrovni kraje v rámci individuálního projektu ostatních. Spolupracuje s odborným garantem MAP. Úzce spolupracuje s manažery projektu a zástupci pracovních skupin na realizaci dílčích výstupů projektu v části analytické, strategické, investičních priorit i evaluace a na kompletaci finálního dokumentu MAP. Rozvíjí odbornou znalost k odborným tématům MAP. Vede a aktivně řídí diskuse s pedagogickými i ostatními odborníky. V případě potřeby se účastní setkání s rodiči, odborníky, jednání ŘV MAP/pracovních skupin, které facilituje. Podporuje školy ve zpracování jejich vize rozvoje, napomáhá efektivně dojít k optimálním výsledkům v pracovní skupině nebo týmu, stanovuje komunikační principy jednání Řídicího výboru MAP a pracovních skupin. Odborně garantuje celou klíčovou aktivitu 2, spolupracuje také na podaktivitě 3.1. a 3.2.
- **Koordinátor implementace** – zodpovídá za svěřené implementační aktivity. Jedná s jednotlivými školami a dalšími aktéry ve vzdělávání ve věci přípravy a zajištění navržených implementačních opatření. Vyhledává a zajišťuje dodavatelské služby a dodávky za účelem naplnění implementace aktivit (např. ubytování, cestování, stravování, nájmy prostor, nákup materiálů a pomůcek aj.). Řídí lektorský tým. Je zodpovědný za časový harmonogram a naplnění indikátorů implementace. Úzce spolupracuje s pracovníky školství obcí v ORP při přípravě aktivit v návaznosti na další činnosti škol. Úzce spolupracuje s manažery projektu, připravuje podklady k ZOR a ŽOP za klíčovou aktivitu 4 Implementace MAP. Částečně spolupracuje na zajištění KA 2 - podaktivity 2.2, 2.12, 2.13, 2.14, částečně KA 3 - podaktivita 3.1. Provádí konzultační činnosti členům pracovních skupin v oblasti výchovy a vzdělávání, včetně vhodných metod a forem práce. Podílí se na výběru vzdělávacích aktivit pro odborný realizační tým, vede workshopy pro členy odborného realizačního týmu. Podílí se na zpracování analýz, identifikace problémů a příčin ve vzdělávání v území. Konzultuje návrhy aktivit spolupráce a aktivit škol členů pracovních



skupin, zpracovává dílčí podklady a oponentury výstupů pracovních skupin, zajišťuje konzultace problematiky ESIF ve vzdělávání. Poskytuje konzultace školám při identifikaci problémů a příčin.

- **Lektoři implementace** – zajištění výukových procesů v rámci KA Implementace MAP. Zavádění metod a forem výchovně vzdělávacího procesu vedoucích k rozvoji kompetencí dětí a žáků v rámci školních i mimoškolních aktivit. Zodpovídá za svěřené implementační aktivity. 25 osob představuje lektory implementace pro oblast polytechnických a občanských kompetencí, 2 osoby pokrývají čtenářskou gramotnost.
- **Metodik ICT** – je zapojen do činnosti pracovních skupin jako odborník/místní lídr pro oblast podpory digitálních kompetencí a začleňování ICT do procesu vzdělávání – sdílený metodik ICT napříč pracovními skupinami. Zajišťuje koordinaci provozu informačního systému projektu, doporučení a koordinaci dalšího ICT vzdělávání uživatelů (administrativní a odborný tým projektu). Koordinuje případné aktualizace softwaru, komunikuje s uživateli portálu, poskytuje metodickou pomoc uživatelům zapojených do projektu. Zajišťuje správu a aktivní vedení blogu portálu. Zajišťuje aktualizace a průběžnou správu webové prezentace projektu.
- **Koordinátor zpracování MAP a spádovosti škol** – zajišťuje jednání se školami, analýzu školské soustavy v území, zmapování spádových oblastí jednotlivých škol, identifikace organizací zapojených do vzdělávání, zajištění spolupráce MŠ a ZŠ při přestupu dětí. Koordinace a komunikace se školami, příprava podkladů na jednání pracovních skupin a Řídícího výboru. Spolupráce s příslušnými institucemi a orgány veřejné správy, konzultační a poradenské činnosti pro rodiče a pracovníky veřejné správy a správních úřadů. Koordinuje a řídí zpracování Místního akčního plánu, řízení procesu zpracování MAP, zodpovídá za zpracování jednotlivých částí MAP, koordinuje členy Řídícího výboru, zodpovídá za celkovou koordinaci pracovních skupin a celkovou koncepci a jednotnost zpracování Místního akčního plánu. Spolu navrhuje způsoby financování aktivit, účastní se jednání pracovních skupin, vede porady se členy odborného týmu, spolupodílí se na organizačním zajištění workshopů a seminářů. Aktivně navštěvuje školy, poskytuje konzultace a poradenství pro školy, informuje školy o výstupech pracovních skupin. Spolupracuje v rámci KA 2 - podaktivity 2.1, 2.7, 2.8, 2.9, 2.12, KA 3 - podaktivity 3.1 a 3.2.



- **Analytici škol** – za každé RED IZO v území 1 pracovník. Zpracovává popis potřeb školy, případně Strategický plán rozvoje školy, aktivně vede diskuzi s pedagogickými pracovníky školy s cílem stanovit vizi rozvoje školy, podílí se na zpracování analytické části, vede dokumentaci spojenou s analýzou problémů školy, identifikuje příčiny a navrhuje vhodné způsoby řešení. Je zodpovědný za zpracování šetření a tvorbu výstupu potřeb a cílů školy a jejich předání RT MAP. Je hlavní kontaktní osobu dané školy pro projekt MAP. V rámci klíčové aktivity 2 garantují podaktivitu 2.7.
- **Rodilý mluvčí** – zajištění výukových procesů v rámci klíčové aktivity Implementace MAP. Zavádění metod a forem výchovně vzdělávacího procesu vedoucích k rozvoji kompetencí dětí a žáků pro aktivní používání cizího jazyka, tj. podpora cizojazyčné gramotnosti u žáků ZŠ formou tandemové výuky s rodilými mluvčími. Spolupráce rodilých mluvčích s vyučujícími cizích jazyků, společná příprava výukových lekcí s cílem zvýšit komunikační dovednosti žáků. Zpracování vlastních učebních nebo podpůrných textů, včetně rozpracování cílů a obsahu kurzů. Prezentace učiva s přizpůsobením žákům, vedení a řízení tréninku a procvičování dovedností a kompetencí, ověřování znalostí, dovedností a kompetencí. Zadávání a hodnocení samostatných a skupinových prací, hodnocení účinnosti vzdělávacího kurzu, vedení veškeré dokumentace.
- **Oblastní metodik** – svolává, organizuje, vede a aktivně řídí diskuzní setkání s pedagogickými i ostatními odborníky v území. Poskytuje metodickou i praktickou podporu pro oblast matematické gramotnosti a polytechnického vzdělávání. Řídí proces společné přípravy aktivit a programů. Představuje nové metody vzdělávání a inovativní pomůcky. Zpracovává metodické a pracovní listy. Zajišťuje proces výměny dobré praxe a zkušeností, návštěvy mezi organizacemi. Účastní se setkání s rodiči, odborníky, jednání ŘV MAP/pracovních skupin, které facilituje. Podporuje školy ve zpracování jejich vize rozvoje, napomáhá efektivně dojít k optimálním výsledkům v pracovní skupině nebo týmu. 1 osoba bude působit pro oblast matematické gramotnosti a 1 osoba pro polytechnickou gramotnost.



Tabulka 1 Složení realizačního týmu

Role	Jméno a příjmení	Organizace	
Manažer projektu	Mgr. Lucie Trombiková	Město Jablunkov	
Finanční manažer	Jana Stachurová	Město Jablunkov	
Specialista na plánování, strategii a vybraná témata	Ing. Petra Kantorová	Město Jablunkov	
Koordinátor implementace	Jana Stachurová	Město Jablunkov	
Lektoři implementace	Roman Bezečný	Interaktivní učebna biologie	Město Jablunkov
	Petra Foldynová		
	Mgr. Žaneta Nohová		
	Mgr. Jarmila Morcinková		
	Olga Grygarová		
	David Peprník		
	Mgr. Halina Kuligová	Robotika	
	Mgr. Lenka Šamanová		
	Mgr. Šárka Motyková Kučerová		
	Mgr. Irena Berbalková		
	Mgr. Michaela Puczok		
	Andrea Kulštejnová		
	Lic. Anna Švecová		
	Mgr. Pavel Stopa		
	Natalia Ratajczyk		
	Mgr. Lada Rusnoková		
	Mgr. Klára Walachová		
	Mgr. Otto Suchánek	Čtenářská gramotnost	
	Mgr. Martina Křoková		
	Mgr. Jan Beiger		
	Mgr. Halina Himlar	Malý řemeslník	
	Magdaléna Byrtusová		
	Vladislav Hrankay	První pomoc	
Mgr. Václav Pospíšil			
Mgr. Štěpán Klen			
Bc. Lukáš Zatloukal			
	Jan Běčák		
Metodik ICT	Mgr. Tomáš Stryczek	Město Jablunkov	



Analytici	Mgr. Eva Byrtusová	ZŠ a MŠ Písečná
	Mgr. Kazimír Cieslar	PZŠ Hrádek
	Mgr. Urszula Czudek	PZŠ Jablunkov
	Mgr. Hana Gorgolová	ZŠ a MŠ Milíkov
	Mgr. Maryla-Hlávka Kraina	PZŠ Mosty u Jablunkova
	Mgr. Šárka Honusová	ZŠ a MŠ Hrádek
	Renata Chýlková	MŠ Školní
	Mgr. Pavel Kantor	ZŠ Jablunkov
	Jarmila Kapsiová	MŠ Návsí
	Mgr. Jana Klusová	ZŠ a MŠ Mosty u Jablunkova
	Lenka Kubiczková	MŠ Bocanovice
	Mgr. Jana Kuřová	ZŠ a MŠ Dolní Lomná
	Mgr. Romana Molinková	PZŠ Návsí
	Mgr. Lucie Nožková	ZŠ a MŠ Bukovec
	Mgr. Beata Rytko	PMŠ Jablunkov
	Mgr. Grzegorz Suszka	PZŠ Milíkov
	Mgr. Lenka Šamanová	ZŠ a MŠ Písek
Mgr. Vladimír Šnajdr	ZŠ Návsí	
Mgr. Ivana Wronová	PZŠ Bukovec	
Koordinátor zpracování MAP a spádovosti škol	Mgr. Lucie Trombiková	Město Jablunkov
Rodilý mluvčí	Dr. Anthony Martin Ritchie	Město Jablunkov
Oblastní metodik Polytechnika	Mgr. Václav Pospíšil	Město Jablunkov
Oblastní metodik Matematická gramotnost	Mgr. Veronika Peráčková	Město Jablunkov

Řídící výbor

je hlavním pracovním orgánem partnerství MAP. Je tvořen zástupci klíčových aktérů ovlivňující oblast vzdělávání na území MAP. Role Řídícího výboru je přímo spjata s procesem společného plánování, rozvojem, aktualizací a schvalováním MAP.

- Předseda Řídícího výboru: Ing. Jan Nieslaník
- Místopředseda Řídícího výboru: Mgr. Terezie Müllerová
- Ostatní členové Řídícího výboru



Tabulka 2 Složení Řídícího výboru

Zástupci	Jméno, příjmení	Funkce
Zástupce MSK		
Moravskoslezský kraj	Ing. Kateřina Chybidziurová	členka zastupitelstva kraje
Zástupce KAP		
Krajský akční plán rozvoje vzdělávání	Mgr. Aneta Krakovková Raděvičová (do 5.2.2019) Ing. Bc. Ivona Crháková (od 6.2.2019)	zástupce Krajského akčního plánu rozvoje vzdělávání
Zástupci zřizovatelů škol		
Město Jablunkov	Ing. Jan Nieslaník	tajemník MěÚ
	Mgr. Terezie Müllerová	vedoucí odboru školství
Obec Písek	Věra Szkanderová	Starostka obce Písek
Vedení škol, učitelé, školní družiny		
MŠ Jablunkov	Bc. Ilona Nieslaniková	ředitelka
	Marie Tobolová	pedagog
ZŠ a MŠ Písek	Mgr. Lenka Šamanová	ředitelka
	Bc. Ivana Szpyrcová	školní družina
ZŠ a MŠ Písek	Mgr. Markéta Wiszczorová	pedagog
ZŠ a MŠ Bukovec	Mgr. Lucie Nožková	ředitelka
PZŠ Bukovec	Mgr. Halina Kuligová	pedagog
PZŠ Jablunkov	Mgr. Irena Gomolová	pedagog
ZŠ Jablunkov	Mgr. Pavel Kantor	ředitel
	Mgr. Magda Kluzová	vedení
Organizace neformálního a zájmového vzdělávání		
Dům dětí a mládeže Jablunkov	Mgr. Václav Pospíšil	ředitel
Kvalifikační a personální agentura o. p. s.	Bc. Aneta Nogawczykova MBA	kontaktní osoba
Zástupci rodičů		
Macierz Szkolna v Bukovci	Ing. arch. Marek Pyszko	zástupce
Zástupce ITI/IPRÚ		
ITI Ostravská aglomerace	Ing. Sylva Sládečková	kontaktní osoba
Zástupce NIDV		
Národní institut dalšího vzdělávání	Mgr. Jozef Kubáň	vedoucí krajského pracoviště NIDV
Zástupce MAS		
MAS Jablunkovsko, z.s.p.o.	Mgr. Petr Karlubík	Projektový manažer MAS Jablunkovsko



Pracovní skupiny

Pracovní skupiny jsou složeny z vedoucích pracovních skupin a ostatních členů. Vedoucí PS řídí činnost svěřené pracovní skupiny, připravuje podklady na jednání pracovní skupiny, zpracovává výstupy činnosti pracovní skupiny a finální podobu podkladů na jednání ŘV, vede jednotlivé členy pracovní skupiny. Stanovuje cíle a přiděluje dílčí úkoly jednotlivým členům týmu, kontroluje plnění úkolů. Je zodpovědný za prezentaci výsledků pracovní skupiny Řídicímu výboru, motivuje jednotlivé členy pracovní skupiny, zajišťuje zvyšování odborných kompetencí, pořádání workshopů pro členy pracovní skupiny. Spolupracuje s ostatními PS, především PS Financování a PS Pro rovné příležitosti. Pravidelně komunikuje s ostatními členy administrativního a odborného týmu MAP a účastní se porad ke zpracování Místního akčního plánu. Člen PS zpracovává analytické výstupy ze škol za danou oblast a návrhovou část opatření aktivit škol a aktivit spolupráce, poskytuje poradenství školám a ostatním subjektům zapojeným do MAP, účastní se jednání se zřizovateli a členy ŘV MAP. Pomáhá naplňování podaktivit. Místní akční plán pro ORP Jablunkov II je složen ze 7 pracovních skupin, v celkovém počtu 33 osob (3 osoby zapojeny dobrovolně).

- **Pracovní skupina pro financování** – jejím cílem je navrhnout, jakým způsobem bude financována realizace aktivit, zapracovaných do SR MAP a akčních plánů. Jedná se o doporučení jednotlivých finančních zdrojů (strukturální fondy EU, státní rozpočet ČR, rozpočet kraje, dohodnuté financování v rámci Mikroregionu, rozpočty jednotlivých obcí, rozpočty škol, jiné zdroje apod.). PS pro financování se může zabývat i dalšími tématy, která budou v území vyhodnocena jako relevantní. Velmi úzce spolupracuje s ostatními PS v rámci přípravy aktivit akčního plánu.
- **Pracovní skupiny pro rozvoj čtenářské a matematické gramotnosti a k rozvoji potenciálu každého žáka** – výměna zkušeností a odborných znalostí o metodách, pomůckách a postupech, které vedou k rozvoji ČG /MG a k rozvoji potenciálu každého žáka. Nedílnou součástí práce těchto PS je začlenění oblasti digitální gramotnosti a využívání ICT ve vzdělávání v souvislosti s podporou matematické a čtenářské gramotnosti a rozvojem potenciálu každého žáka. Dále se tyto PS aktivně podílejí na celém procesu společného plánování v území a aktualizace dokumentace MAP, samozřejmě spolupracují s PS pro financování.



- **Pracovní skupina pro rovné příležitosti** – vzájemné vzdělávání, přenos zkušeností a informací a odborně vedená diskuze o problematice nastavení rovných příležitostí a selektivnosti vzdělávacího systému a uvnitř škol. PS na základě získaných znalostí a zkušeností především posuzuje navržené konkrétní aktivity v akčních plánech, zda jsou v souladu se zásadou rovného přístupu ke vzdělání. PS také vytváří popis stávajícího stavu této problematiky v území, popis příčin (důvodů) tohoto stavu a návrh aktivit, které pomohou nastavit rovné příležitosti a eliminovat selektivitu. PS pro rovné příležitosti se aktivně podílí na celém procesu společného plánování v území a aktualizaci dokumentace MAP. Částečně bude zachována inkluze.
- **Pracovní skupiny polytechnika a digitalizace** – výměna zkušeností a odborných znalostí o metodách, pomůckách a postupech, které vedou k rozvoji polytechnického a digitálního vzdělávání a tím k rozvoji potenciálu každého žáka. Tato PS se aktivně podílí na celém procesu společného plánování v území a aktualizaci dokumentace MAP, samozřejmě spolupracují s PS pro financování.
- **Pracovní skupina podnikavost a kariérové poradenství** – vzájemné vzdělávání, výměna informací a zkušeností o problematice podnikavosti a kariérovém poradenství na školách. Řízené diskuze a následné návrhy ke zlepšení tohoto odvětví ve vzdělávání se aktivně podílí na procesu společného plánování v území a aktualizaci MAP. Skupina opět spolupracuje s PS pro financování.
- **Pracovní skupina občanské kompetence** – nastolení aktivit ke zlepšení kulturního povědomí, budování regionální příslušnosti, preventivní programy a základy pravidel slušného vychování, výměny znalostí, příklady dobré praxe, to vše povede k aktualizaci MAP. Nedílnou součástí je také spolupráce s pracovní skupinou pro financování.

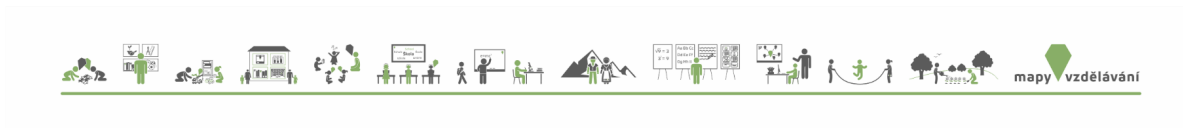
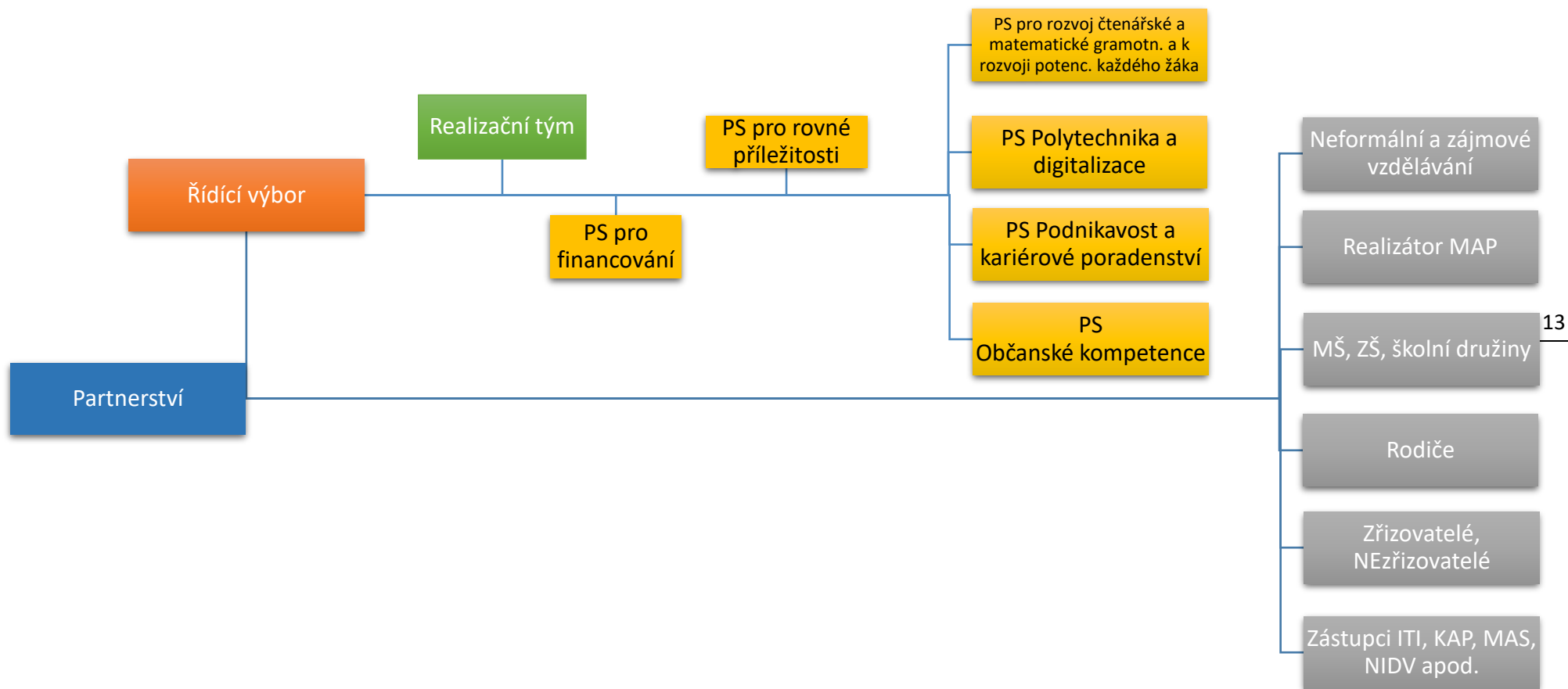


Tabulka 3 Složení pracovních skupin

	Jméno a příjmení	Pozice	Organizace	Funkce
Financování (4+1)	Mgr. Lenka Šamanová	Vedoucí pracovní skupiny	ZŠ a MŠ Písek 184	ředitelka
	Věra Szkanderová	Člen pracovní skupiny	Obec Písek	starostka obce Písek
	Ing. Soňa Dobešová	Člen pracovní skupiny	ZŠ Jablunkov	ekonom
	Ing. Miroslava Kuřová	Člen pracovní skupiny	ZŠ a MŠ Písek	ekonom
	Bc. David Sadowski – neplacený	Člen pracovní skupiny	Město Jablunkov	velitel dobrovolných hasičů
Rozvoj matematiké gramotnosti (4)	Mgr. Eva Lysková	Vedoucí pracovní skupiny	ZŠ Jablunkov, Lesní 190	pedagog
	Lenka Lipovská	Člen pracovní skupiny	OSVČ	finanční poradce
	Mgr. Eva Zimna	Člen pracovní skupiny	ZŠ a MŠ Písek 184	pedagog
	Mgr. Otto Suchánek	Člen pracovní skupiny	PORG gymnázium a základní škola, o. p. s.	pedagog
Rozvoj čtenářské gramotnosti (4)	Mgr. Marie Byrtusová	Vedoucí pracovní skupiny	ZŠ a MŠ Dolní Lomná	pedagog
	Mgr. Pavlína Pyszková	Člen pracovní skupiny	ZŠ Jablunkov, Lesní 190, 2. stupeň	pedagog
	Mgr. Edita Lysková	Člen pracovní skupiny	ZŠ Jablunkov, Lesní 190, 1. stupeň	pedagog
	Mgr. Iveta Janiková	Člen pracovní skupiny	ZŠ a MŠ Mosty u Jablunkova 750	pedagog
Rovné příležitosti (5+1)	Mgr. Ondřej Polakovič	Vedoucí pracovní skupiny	AGEL Střední zdravotnická a VOŠ zdravotnická s.r.o.	pedagog
	Bc. Petra Čieslarová	Člen pracovní skupiny	ZŠ a MŠ Bukovec	speciální pedagog
	Dorota Bosnyaková	Člen pracovní skupiny	ZŠ Jablunkov, Lesní 190	asistent pedagoga
	Mgr. Katarzyna Safak	Člen pracovní skupiny	PZŠ Hrádek	ředitel
	Mgr. Ester Gawlasová	Člen pracovní skupiny	klinická psychologie Haviřov	psycholog
	Mgr. Jana Supiková – neplacená	Člen pracovní skupiny	Město Jablunkov	sociální pracovnice SPOD



Polytechnika a digitalizace (4+1)				
Polytechnika a digitalizace (4+1)	Ing. arch. Marek Pyszko	Vedoucí pracovní skupiny	Nodum ateliér Jablunkov, Nádražní 49	architekt ateliér Nodum
	Mgr. Tomáš Stryczek	Člen pracovní skupiny	ZŠ Jablunkov, Lesní 190	pedagog
	Ing. Jakub Švrček, Ph. D	Člen pracovní skupiny	Svět techniky oblast Dolní Vítkovice	ředitel
	Mgr. Halina Kuligová	Člen pracovní skupiny	PZŠ Bukovec	pedagog
	Ing. Jan Nieslanik – neplacený	Člen pracovní skupiny	Město Jablunkov	tajemník MěÚ Jablunkov
Podnikavost a kariérové poradenství (4)				
Podnikavost a kariérové poradenství (4)	Mgr. Halina Wolná	Vedoucí pracovní skupiny	PZŠ Jablunkov, Školní 438	pedagog
	Mgr. Markéta Wiszczerová	Člen pracovní skupiny	ZŠ a MŠ Písek 184	pedagog
	Ing. Monika Szkatulová	Člen pracovní skupiny	MAS Jablunkovsko	koordinátor projektu
	Mgr. Jana Klusová	Člen pracovní skupiny	ZŠ a MŠ Mosty u Jablunkova 750	pedagog, zástup ředitele
Občanské kompetence (5)				
Občanské kompetence (5)	Mgr. Irena Gomola	Vedoucí pracovní skupiny	PZŠ Jablunkov, Školní 438	pedagog
	Věra Kačmaříková	Člen pracovní skupiny	MŠ Bezručova Jablunkov 130	pedagog
	Mgr. Libuše Kaletová	Člen pracovní skupiny	ZŠ Jablunkov, Lesní 190	pedagog
	Bc. David Sadowski	Člen pracovní skupiny	Město Jablunkov	velitel dobrovolných hasičů
	Mgr. René Pilch	Člen pracovní skupiny	ZŠ Jablunkov, Lesní 190	pedagog





území/plán	pracovní orgán	složení	četnost setkávání
ORP Jablunkov	Realizační tým	Manažer projektu Finanční manažer Specialista na plánování, strategii a vybraná témata Kordinátor implementace Lektoři implementace Metodik ICT Kordinátor zpracování MAP a spádovosti škol Analytici škol Rodilý mluvčí Oblastní metodik	dle potřeby
	Řídící výbor	Předseda Místopředseda Ostatní členové	čtvrtletně, nebo dle potřeby
	Pracovní skupiny	PS pro financování PS pro rozvoj čtenářské gramotnosti a rozvoj potenciálu každého žáka PS pro rozvoj matematické gramotnosti a rozvoj potenciálu každého žáka PS pro rovné příležitosti PS Polytechnika a digitalizace PS Podnikavost a kariérové poradenství PS Občanské kompetence	minimálně 1x měsíčně